



**Vom BIM -Modell zum 360-Grad-Rundgang  
Modernes Bauen/Beilage Sonntagszeitung - 24.04.2022**

# Vom BIM-Modell zum 360-Grad-Rundgang

Konzeptwerk setzt bei all ihren Bauprojekten auf BIM. Zusammen mit der Fachhochschule OST arbeiten wir aktuell an einer Lösung für die Kombination von BIM-Modell mit virtuellem Gebäuderundgang.

Dank Google Street View und 360-Grad-Fotografie sind virtuelle Touren in bestehenden Gebäuden heute allseits bekannt. Kombiniert mit Übersichtsplänen werden diese zum Beispiel in der Immobilienvermarktung benutzt. Mit AR und entsprechenden Apps und Geräten ist es möglich, auch komplexe BIM-Modelle vor Ort auf der Baustelle anzuzeigen. Aber können wir ein komplexes

Gebäudedatenmodell auch selbst mit Fotoaufnahmen kombinieren und einfach zugänglich machen?

## VR, AR ODER INDIVIDUELLE LÖSUNG?

Diese Fragestellung ergab sich für die Immobilienabteilung der OST aus der Situation mit verschiedenen Liegenschaften an unterschiedlichen Standorten. Für die Planung und Be-

wirtschaftung möchten sie von ihrem bestehenden IFC-Architekturmodell in einen virtuellen Foto-Rundgang wechseln können, zwecks ortsunabhängiger Überprüfung der bestehenden Oberflächen und Materialien.

Nach Abklärungen mit einem Spezialisten für 360-Grad-Aufnahmen finden wir eine gute individualisierte Lösung. In der Pilotphase werden zwei Räume aufgenommen und bearbeitet. Das Architekturmodell wird mithilfe eines 3D-Gebäudescaans auf Genauigkeit überprüft. Im Fokus steht hier die Georeferenzierung – die Zuweisung von Koordinaten zu Pixeln. Die 360-Grad-Aufnahmen werden vor Ort aufgenommen und daraus ein virtueller Rundgang erstellt. Im IFC-Modell werden die 360-Grad-Bilder als Rauminformationen verlinkt und somit der «Sprung» in die virtuelle Tour aus jedem gängigen IFC-Viewer ermöglicht. Nach der Pilotphase wird entschieden, welche Gebäude zukünftig aufgenommen werden sollen.

## SPEZIALAUFTRAG FÜRS KMU?

Zeitgemässes Planen und Bauen sind Teil unserer Firmenstrategie, und wir sind stolz, als lokales Architekturbüro an solch spannenden Projekten mitzuwirken. Dank mehrjähriger praktischer Erfahrung mit BIM und starkem Fokus auf Zusammenarbeit können wir sehr flexibel auf individuelle Anfragen eingehen – bei Spezialaufträgen wie auch im Wohnungsbau. Kritisch, kreativ und manchmal auch unkonventionell suchen wir immer nach der optimalen Lösung für alle Parteien.

## KONTAKT

### Konzeptwerk GmbH

Buchgrindelstrasse 9 · 8620 Wetzikon

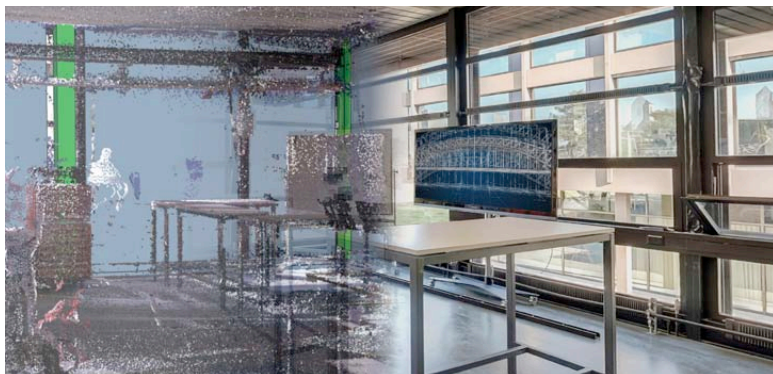
T: +41 (0)44 931 70 30

E: [info@konzeptwerk.ch](mailto:info@konzeptwerk.ch)

[www.konzeptwerk.ch](http://www.konzeptwerk.ch)

# KONZEPTwerk

Nutzungsstudien | Projektentwicklung | Architektur



Überlagerung 3D-Gebäudescaan, IFC-Modell und Foto